

2012年08月21日

**JIAM**  
2012 OSAKA

国際アパレルマシンショー

**yamato**<sup>®</sup>  
ヤマト出展のごあんない

ヤマトグループでは、“繊維の街—大阪”で 2005 年以來 7 年ぶりに  
来る 9 月 19 日(水)~22 日(土)の 4 日間、インテックス大阪にて開催されます  
「国際アパレルマシンショー JIAM 2012 OSAKA」に出展参加いたします。

是非ともご来駕ご高覧のほどお願い申し上げます。

JIAM 2012 の詳細は公式サイト <http://jiam2012.com/> をご覧ください。

## 【出展コンセプト】

ヤマトでは今回の JIAM 2012 に於いて、編立てから縫製加工、そして物流システムに至るまでの一気通貫による“イノベーション&トータル・ソリューション”をテーマに、生産拠点の変遷に伴うグローバル展開にもマッチした、高品質・高付加価値の製品創りに不可欠な商品群を実演展示いたします。

『スポーツ&ストレッチ』『シームレス』『インティメイト』『テイラード』『ジーンズ』の5つのコーナーでブースを構成し、各々の分野で培ったノウハウを通じて、新たなイノベーション機器の提案をさせていただきます。様々な課題についてのご相談の場として、さらにビジネス・マッチングの場としてヤマトブースをご活用いただければと願っております。

## 【出展機種の詳細】

『スポーツ&ストレッチ』コーナーでは、業界初！縫い終わりでQの字に糸を結んでカットするほつれ防止機能付き UTQ 自動糸切装置付偏平縫いミシンを発表！『シームレス』コーナーでは、ヤマトならではのイノベーション「ミシンタイプの熱溶着機」を初公開！そして自社ブランドの「成形丸編機・パンスト機」も初出展します。『インティメイト』コーナーでは、定評あるフラットシーマーのバリエーションやレース付けのニューモデルを出品。さらに『テイラード』コーナーでは各種根巻きボタン付けを始め、紳士・婦人服合理化機器を実演。『ジーンズ』コーナーでは、厚物縫製に対応した特殊モデルをご紹介します。そして、アパレルの物流コスト削減システムも併せてご高覧いただきます。

## 【出展コーナーのご紹介】

### ◆スポーツ&ストレッチ コーナーでは.....

#### 1. VG2790-156M-K4N-8F/UTQ-A34/Y **NEW**

かぶせ縫い用中筒型 2本針偏平縫いミシン

業界初！ほつれ防止機能付き UTQ 自動糸切装置。

JIAM にて初公開、縫い終わりでQの字に糸を結んでカット。

厳しい引っ張り試験や洗濯テストにも合格した Yamato UTQ。

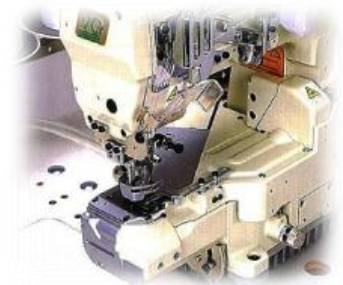
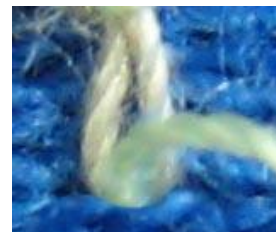
まさしく“Quality”(品質)の“Q”です。

生地の設定・取り外しが素早くでき、縫製中のハンドリングも

非常に容易なユニークな流線型のシリンダー形状。

チャンポンを締め込まずともスッキリ締まって柔軟性のある縫い目

を実現しました。油染みの防止と安定した運転を両立する潤滑機構。



**2. VT1513-156S1-34K/UT-A34/Y**

**縦筒型 3本針偏平縫いミシン**

様々な製品の各種へム縫い・かぶせ縫い・一般地縫いに対応。押え上がり量が高く、空環もスムーズ!! 万能縦筒型偏平縫いミシンです。自動糸切装置付。テープ付けモデルも出展予定。



**3. AZF8420-Y5DF/K2/RS25**

**ネックバンド付け用上下差動送り筒型オーバーロックミシン**

上下差動送りと RS25 装置によりオペレーターは身頃のハンドリングに専念でき、生産性と品質共に向上します。



**4. VES3712-156S8-8/UT-A44/BF9** **NEW**

**左メス機構付上下差動送り小筒型 3本針偏平縫いミシン**

丸物袖口のの小筒へム縫い作業に対応! 自動糸切装置付。左メス機構の取り外しも簡単。BF9: エアー式へムフォルダー



**5. VGS3721-156S1-8F/UTQ-A44/EZH221/Y** **NEW**

**左メス機構付上下差動送り中筒型 3本針偏平縫いミシン**

業界初! ほつれ防止機能付き **UTQ** 自動糸切装置。縫い終わりで **Q** の字に糸を結んでカット。上下差動送りにより直進性が良く、ねじれがなくカマボコにならないフラットな縫い上がりで心地よい着用感! 仕上げ工程でのアイロン作業時間を短縮。



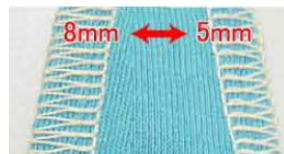
切り落とし代の微調整やカットを簡単に停止できる柔軟性の高い左メス機構を採用。さらに、**EZH221** 脱技能装置によりへム幅及び縫い終わりでの縫い重ね量が安定。熟練工でなくとも高品質なへム縫いを可能にしました。



**6. Z7125SD-Y5DF-8/K2/SAS/SC18** **NEW**

**スピード&ドライ 高速オーバーロックミシン**

油染み防止とスピード・耐久性の両立を実現する **SD** テクノロジー。セルフクリーニング装備で掃除のために発生するダウンタイムを削減、さらにホコリによる油染みのリスクも低減。



空環切り装置の吸い込みを制御する **SAS** 装置により電力や材料の節約できます。



**7. FD-62DRY-22MR/AC16/FDL4/SC31/TD-Y NEW 高機能型スポーツウェア縫製のパートナー**

送り出し腕型 4 本針フラットシーマー(セミドライ)  
縫い重ねや糸調子を最適化した両切りモデル。  
油汚れの心配がない『マジック・ドライ』テクノロジー  
生地端の角度に左右されないダブルセンサー式空環  
カッター。作業性と安全性に配慮した新しい取り付け  
キット。直結小型 Y モーター付。



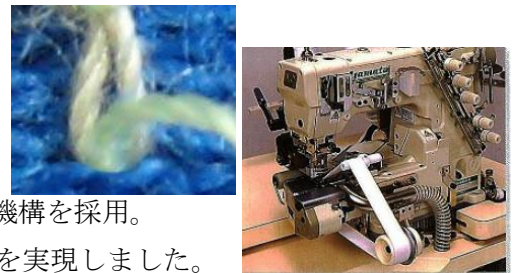
**8. VFK2560-160-02M-8F/K1/SC30/FL/SAS**

アクティブ・スレッド・コントロール搭載  
4 本針平ベッドフラットシーマー  
水平メス機構を搭載した『平ベッドフラットシーマー』。  
リテイナー無しでゆったりした縫い上がり。  
パーツのはぎ合わせ工程にはこの平ベッドの VFK を、  
袖下や股継ぎには送り出し腕型の FD-62 をマテハンに  
応じたコンビネーションがお勧めです。  
空環切り装置の吸い込みを制御する SAS 装置により  
電力や材料の節約。さらに誤って生地をカットする事故  
も防止します。



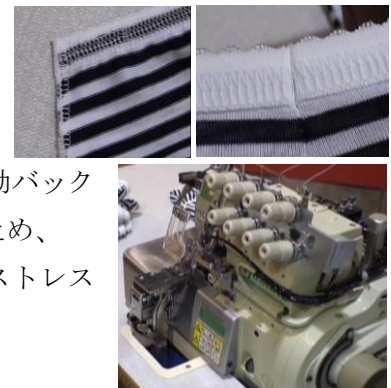
**9. VG2735PR-156M-31-8F/UTQ-A44/Y NEW**

右メス機構・プラー付中筒型 3 本針偏平縫いミシン  
業界初! ほつれ防止機能付き UTQ 自動糸切装置。  
縫い終わりで Q の字に糸を結んでカット。  
縫製中のメスドロップが簡単に出来る柔軟性の高いメス機構を採用。  
生地伸縮に追従し、着用感抜群の柔軟性のある縫い目を実現しました。  
油染みの防止と安定した運転を両立する潤滑機構を採用。



**10. AZ8020SD-X6DF/ABT20/Y NEW**

超高速 2 本針オーバーロック 自動バックタッカー  
油染み防止とスピード・耐久性の両立を実現する SD テクノロジー。  
まるで普通のオーバーロックを操作している感覚で利用できる自動バック  
タック。手動式や他社の自動バックタックと異なる『直球式』のため、  
サイクルタイム短縮による生産性向上が図れ、縫製箇所が見やすくストレス  
のない作業で高品質な仕上がりが得られます。



◆シームレス コーナーでは・・・

11. NSW シリーズ **NEW**

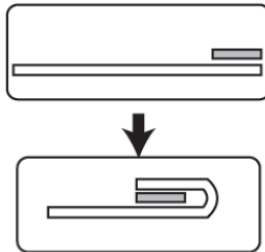
新型熱溶着機 **JIAM2012** にて初公開!

業界初! ミシンタイプのホットメルトマシン! ヤマトならではのイノベーションです!!

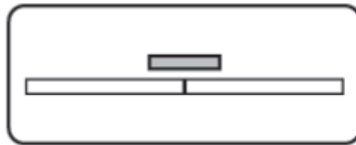
インナーウェアやスポーツウェアなどにおいて、SEWING—ミシンによる糸を使用した縫製加工ではなく、縫い糸を使用せずに JOINING—結合する革新技術です。従来の熱風タイプのように放熱がなくオペレーターに優しいホットメルトで、室温にも左右されません。また、積層溶着も可能です。ミシンタイプですから、ニット素材に適した差動送りやメス機構、そしてテープ送り装置やカッター装置など、既存のミシン機構や装置のほとんどを使用することができ、各工程に応じたシリンダーベッド、平ベッド、送り出し腕型など様々なミシン頭部での展開も可能です。



第1工程：テープ貼り付け  
NSW2735-10A-LD1A メス付



第2工程：へム縫い  
NSW2700A-10A-HM1N メスなし



突合せ後の  
テープ付けも

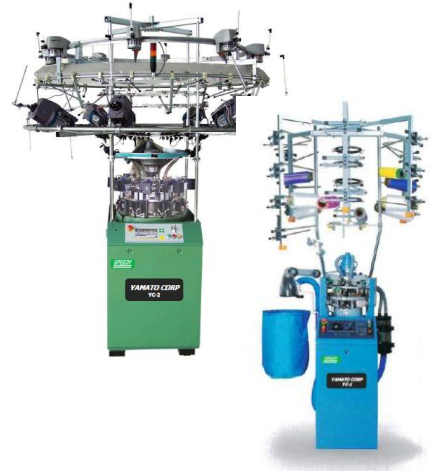


12. 新型「成形丸編機・パンスト機」 **SPEEDY** **NEW**

Engineered by YAMATO CORPORATION

日本の繊維産業の競争力の強化を図るため、グローバル化に対応できる新商品として自社ブランドの新型「成形丸編機・パンスト機」を **JIAM 2012** にて初公開します。この新型「成形丸編機・パンスト機」は、コスト削減と償却期間の短縮を目途とし、時代のニーズに沿った廉価な価格体系をベースとした新商品です。

さらにヤマトコーポレーションの約 40 年以上の永年に亘り培った技術ノウハウを活かし英知を集結、高品質を実現するとともに、生産現場からのご要望に基づくソフトウェアを盛り込むなど、アフターサービスも充実しています。



◆ **インティメイト** コーナーでは.....

**13. AZ8003SD NEW**

**M縫い仕様 1本針オーバーロックミシン**

直接肌に触れる部分にこだわって特に負荷がかかる箇所やデリケートで敏感な箇所に適した M縫い仕様のオーバーロックです。



**14. AZ8023SD-X4DF-8/ABT20/Y NEW**

**超高速 2本針オーバーロック 自動バックタッカーショートステッチ機能付**

油染み防止とスピード・耐久性の両立を実現する SDテクノロジー。まるで普通のオーバーロックを操作している感覚で使用できる自動バックタック。さらに縫い始めに自動で運針を細かくすることができるため、バックタック部の抜けを低減できます。



**15. VFK2500-148-02M-8F/SC30**

**アクティブ・スレッド・コントロール搭載**

**3本針平ベッドフラットシーマー**

送り出し腕型に慣れないオペレーターや技術者に優しい『平ベッドフラットシーマー』です。

リテイナー無しでゆったりした縫いあがり。

**SC30** : 切屑集塵パイプ標準装備でいつもきれいな作業スペース。



**16. FD-62DRY-22MR/AC17/FDL4/SC31/TD-Y (新タイプゲージ) NEW**

**送り出し腕型 4本針フラットシーマー(セミドライ)**

縫い重ねや糸調子を最適化した両切りモデル。

油汚れの心配がない『マジック・ドライ』テクノロジー。

新タイプゲージにより、フラットでしかも強靱な縫い目を創り出します。直結小型 Y モーター付。



**17. VF2439SD-140S5-31-8-5/ACCU-10 NEW**

**レース付け用カマメス付平ベッド 2・3本針偏平縫いミシン**

カマボコのないフラットで伸縮性の高い縫い上がり。

スピードを犠牲にせず油汚れを防止します。

**ACCU-10** : モニター式のテープテンション装置で仕上がりサイズが安定。

押え直後のブレイクカッターは生産性を維持しつつテープを節約できます。

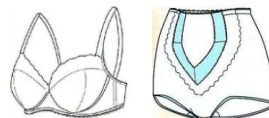


**18. LG2347-LW-T30/SC50**

**ソフトステッチ仕様 1本針本縫千鳥縫いミシン**

高品質ランジェリーに最適なソフトな縫い目。

耐久性が高く丈夫なサイドカッター搭載で缺による生地カット工程を削減。**SC50**: 切屑集塵パイプ標準装備でいつもきれいな作業スペース。



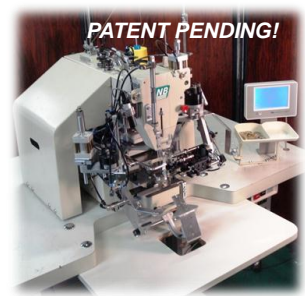
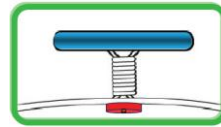
◆**テイラード** コーナーでは・・・・・・ ★印は(株)ヤマトコーポレーション独自販売商品

19. **NB5100VC** **NEW**

新型電子根巻きボタン付けマシン  
平ボタン・シャンクボタン・マーブルボタンの  
根巻きボタン付けが一台で。

しかも、カボタン付けも一工程で行えます！

- ◆ ボタン付けは標準縫いも V字縫いも自由自在に！
- ◆ 新機構を装備したリニューアル・バージョン！
- ◆ 様々な設定も液晶タッチパネルでラクラク入力！



20. **AMF REECE** EBS MARK II ★ **NEW**

電子根巻きボタン付けマシン 手縫い仕様のニューバージョン！

AMF Reece の EBS マーク II 電子根巻きボタン付けマシンは、  
電子制御による糸のテンション、根巻きの高さやステッチの  
深さは電子プログラム。特殊専用糸だけでなく一般普通糸が  
使用できるなど数々の新しい特長を兼ね備えています。

AMF Reece 独自のハンドステッチ技術に加え、2つ穴・3つ穴・4つ穴  
平ボタンとシャンクボタンが可能で、その切り替えはタッチパネルで簡単  
に行えます。



21. **AMF REECE** S4000-ISBH ★

上衣袖口セツパ飾り用電子制御高速単環縫ミシン

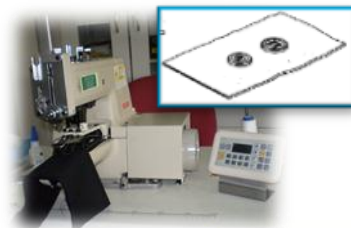
S4000-ISBH は上衣の袖口セツパ飾り用に特に設計された  
ビルトイン・モーター仕様の電子制御による単環縫いミシン  
です。ISBH は下糸交換が不要で高い生産性が得られるだけでなく、  
伸縮性が必要なニットウェアにも柔軟に対応できます。



22. **CB-811** **NEW**

ダイレクトモーター駆動方式単環ボタン付けマシン

直結モーターにより停止時の緩衝音がほとんどなく、  
非常に静かな作業を実現しました。しかも縫い終わ  
りで糸を結んでカット!もうホツレの心配もありません。

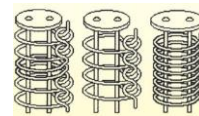


23. **LOIVA** ST-10 ★ **NEW**

ボタン根巻き&糸結び装置 浮かせて付けたボタンに最初  
に糸を結び→任意回数での根巻き→糸結びをワンサイクル  
で行うユニークな装置です。

一般普通糸が使用でき、各種設定は液晶パネルでワンタッチ。

上衣内ポケ、ビスポケや天狗、シャツ前立てなどのボタンの根巻きに最適!



★**LOIVA** ST-12 : 自動ボタンフィーダーも展示予定。



**24. KSM-Q10 NEW**

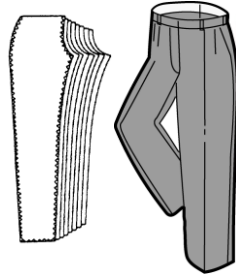
小型サージング自動機 エッジコントローラー付  
 アウトカーブやインカーブのサージングも手放しで OK!  
 エッジコントローラーが確実に生地端を制御して  
 パターン通りに！オペレーターは生地をセットするだけ  
 の簡単操作！ズボン前立て布・向当て布・玉布などの  
 小物パーツのサージングに最適！

- ◆ディスプレイで条件設定もラクラク入力!
- ◆省スペースのコンパクト設計! ◆モーター制御のエコノミータイプ!



**25. KSM-8010R/SB1 ★**

スピードコントロール付高速サージング自動機  
 サージングで定評ある KSM シリーズのリニューアル  
 バージョンです。スラックスの身頃のサージング用  
 シングルスタッカーを装備しています。  
 生産能力：約 450 本～480 本／8 時間



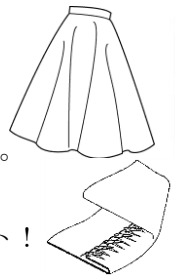
**26. VGS2708-WF11/UTQ-A34/Y NEW**

高速 1 本針 2 重環縫いミシン  
 業界初！ほつれ防止機能付き UTQ 自動糸切装置。  
 縫い終わりで Q の字に糸を結んでカット。  
**WF11**：ウォーキング押えにより段部もスムーズ！  
**★LOIVA FD-45**：エア一式 2 枚合わせ定規により均一  
 で安定した縫い代で一気に縫製することができます。



**27. CM-364/AT/TS2/TF**

止め縫い機構付差動送り単環スクイ縫いミシン  
 ペダルを踏み返すと、止め縫い+自動糸切が簡単に確実に  
 に連続して動作します。ゆったりとした縫い目で差動送り。  
 薄物地で弱い糸テンションでのまつり縫いの場合でも、  
**TF** 装置により止め縫いと糸切時のみ糸を締め確実にカット！



**28. MINI-BS ★ SPEEDY NEW**



店頭裾直し用小型単環スクイ縫いミシン  
 手軽さとプロ仕様がマッチしたベストバランス！  
 店頭での裾直し作業がスピーディに。従来の小型まつり  
 縫いミシンとは一味違う安定した縫い調子！工業用ノウハウが詰ま  
 っています。

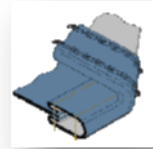
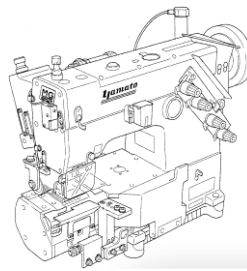




◆ **ジーンズ** コーナーでは.....

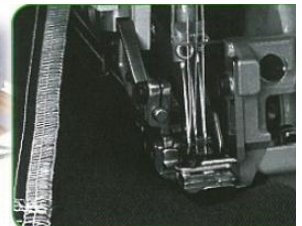
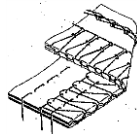
**29. MG2002PC** カーブ帯対応

ジーンズ腰帯付け用針送り **2重環縫い**ミシン  
 厚物ジーンズ縫製に適した針送り縦ルーパー機構の  
 多本針 **2重環縫い**。このモデル **MG2002PC** は  
 ウエスト部のフィット感を高めるカーブ帯対応です。  
 生地の厚みに対応する左右独立プラー機構！  
 下送り量と針送り量はワンタッチで同時に調整！  
 しかも、針送り量はマイクロアジャストです！



**30. AZF8620SD-CA7DA/MU44/SC18**

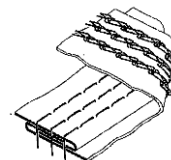
ジーンズ用上下差動送り **3本針安全縫い**ミシン  
**3本針 6本糸**の多用途安全縫いです。  
 様々な針幅・かがり幅に対応できます。  
 しかも上下差動送りにより段部もスムーズ！



**MU44** : 自動前後空環切装置 **SC18** : 切屑集塵パイプ標準装備でいつもきれいな作業スペース！

**31. VLBE.MAC. 2262HP NEW**

ラップシーム(タコ巻縫い)用ワークステーション



ジーンズ、カジュアル・パンツ、作業服やデニムなどダブルラップシーム(タコ巻縫い)用です。ミシン頭部はヤマト DT-30 送り出し腕型 **3本針 2重環縫い**ミシンを搭載。特殊ベルトプラーと特殊センサーの“DCPシステム”によりヨーク、尻縫い、脇縫い、内股縫いなどのラップシームをパンクなく正確に、そして高い生産性(縫速度:3700針/分)で行えます。

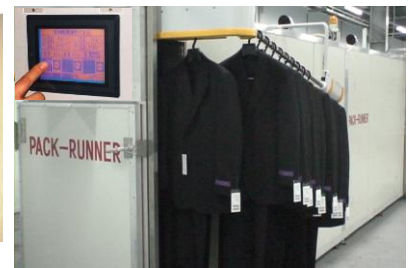


◆ **ロジスティクス** では.....

**32. PACK-RUNNER** パックランナー

風合い圧縮パックアパレル物流システム

パックランナーは繊維製品を輸送する際、形状と品質、風合いを保持したまま容積を小さくすることにより輸送や保管コスト、即ち物流コストを低減する目的で開発された、熱乾燥+圧縮パックシステムです。汚れや品質劣化を防ぐこともでき、コンテナ輸送時などの占有体積の削減が図れるアパレルに特化したユニークな物流システムです。乾燥熱処理により製品から水分を取り除き形状固定した後、特殊フィルム製の袋に入れ、空気を押し出しヒートシールします。体積を小さくして輸送した後は、開封して自然放置すればシワのない状態に原形回復します。



ヤマトコーポレーションでは JIAM 2012 を契機に『カナダ・INA ハンガーシステム』の日系企業様向け販売を開始します。ヤマトブースに隣接した TWIN STAR 社ブース(4号館 4-251)にてご紹介いたします。

◆TWIN STAR ブース では.....



●INA コンピュータ制御ハンガーシステム★

INA コンピュータ制御ハンガーシステムは製造工程をアレンジする高性能ソフトウェアで一枚流し式に基づき設計されており、オペレーターは実際の作業に集中でき、生産性は30%以上もアップします。INA ハンガーシステムのユニークな機能は衣料製造業の労働コストを大幅に低減。省エネ設計で、設備投資に対して高収益が得られます。



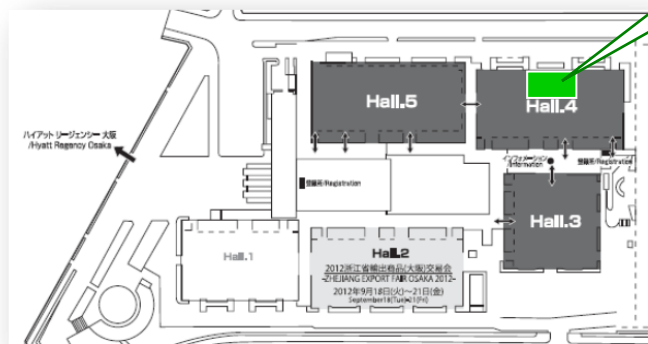
- 一枚流しにより「工程編成少人化」を実現
- 半製品仕掛かり在庫を75%削減 ●生産効率を20~30%以上アップ
- 生産性向上と人件費削減 ●6S 管理生産方式を実用化
- QC 品質管理基準 ●ERP 管理によるペーパーレス化を実現 ●省エネ・防錆・多機能、そして簡単な操作

★印は(株)ヤマトコーポレーション独自販売商品

【ヤマトブース出展概要】

- ◆ ヤマトブース：インテックス大阪 4号館 小間番号 4-121
- ◆ 出展規模：405 m<sup>2</sup>
- ◆ 出展機種：30余機種 (内、新商品 23台)
- ◆ 共同出展：
  - AMF REECE *Better Ideas, Better Made* AMF Reece CR, s.r.o. (チェコ)
  -  Vi. Be. Mac spa (イタリア)
  -  LOIVA INTECH PRIVATE LIMITED (インド)

**Yamato**  
4号館 4-121



スタッフ一同、皆様のご来場をお待ち申し上げます。

[出展機種は予告なく変更する場合があります。]

●お問い合わせは

ヤマトマシン製造株式会社 マーケティング部 篠原将尚  
 TEL: 06-6364-5621 FAX: 06-6364-7185 E-mail: [shinohara@yamato-sewing.co.jp](mailto:shinohara@yamato-sewing.co.jp)  
 株式会社 ヤマトコーポレーション 販売企画 中野 昭  
 TEL: 06-6364-3488 FAX: 06-6364-3485 E-mail: [a-nakano@yamato-sewing.com](mailto:a-nakano@yamato-sewing.com)