

**51st FISMA TOKYO 東京都ファッション産業機器展****出展のご案内**

拝 啓

貴社には益々ご清栄のこととお慶び申し上げます。平素は格別のご高配を賜り、厚くお礼申し上げます。

さて、この度、弊社・ヤマトコーポレーションでは、来る **9月19日(木)～20日(金)**の2日間、東京ビッグサイト(西3ホール)にて開催されます「**51<sup>th</sup> FISMA TOKYO 2013 東京ファッション産業機器展**」へ出展参加させていただく運びとなりました。

弊社では、縫製加工から物流システムに至るまでの一気通貫による「**トータル・ソリューション**」をテーマに掲げ、生産拠点の変遷に伴うグローバル展開にもマッチし、高品質・高付加価値の製品創りに不可欠な商品群をご紹介させていただいております。

今回の FISMA TOKYO 2013 では**《紳士・婦人服重衣料関連機器》**に焦点をあて、『**テイラード**』分野で培ったノウハウを通じてヤマトブランド工業用ミシンのハイエンド商品並びに **AMF Reece** 社製特殊輸入機器などを出展致します。

また、併せて**《リフォーム用機器コーナー》**を設け、小売店頭やリフォーム・ショップに適したミシン他をご紹介させていただきます。

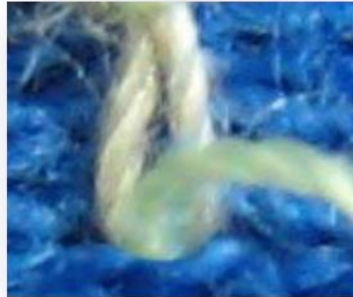


紳士・婦人服重衣料関連機器では、業界初の縫い終わりでQの字に糸を結んでカットするほつれ防止機能付き **Yamato** 「**UTQ**」自動糸切装置付1本針2重環縫いミシン、定評あるサージング自動機「**KSM** シリーズ」、ボタン付け関係では標準縫いもV字縫いも自由自在なエコノミータイプの **Yamato** 新型電子根巻きボタン付け「**NB** シリーズ」と **AMF Reece** 社の手縫い仕様の新タイプボタン付け「**EBS Mark II**」、袖口セッパ飾りミシンは **AMF Reece** の新型斜めインデクサーを併用して実演。まつり縫い関係では、止め縫い機構付スクイ縫いミシン **Yamato** 「**CM** シリーズ」を出展いたします。

リフォーム用機器コーナーでは、裾直し用の職業用オーバーロックミシン、スピーディ **MINI BS** 小型スクイミシンに加え、ボタンのほつれに対応できる **LOIVA** ボタン根巻き&糸結び装置などを展示いたします。

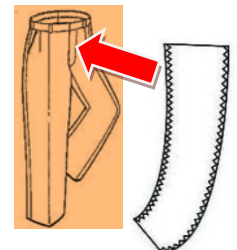
## 出展予定主要機種 [ブース番号：F-12]

① **VG2708-8F-WF/UTQ-A34/Y** **NEW** 中筒型 1 本針 2 重環縫いミシン・ウォーキング押え付  
 業界初の縫い終わりで Q の字に糸を結んでカットするほつれ防止機能付き「UTQ 自動糸切装置付 1 本針 2 重環縫いミシン」。ウォーキング押え付により、ズボン脇縫い工程でのポケット袋箇所段差もズレなく、スムーズです。縫い終わりで Q の字に糸を結んでカットしますので、2 重環縫いにありがちな縫い終わりからのほつれを完全に解消！しかも高品質で美しい仕上がりが得られます。厳しい引っ張り試験や洗濯テストにも合格した **Yamato UTQ**。まさしく“Quality”(品質)の“Q”です。

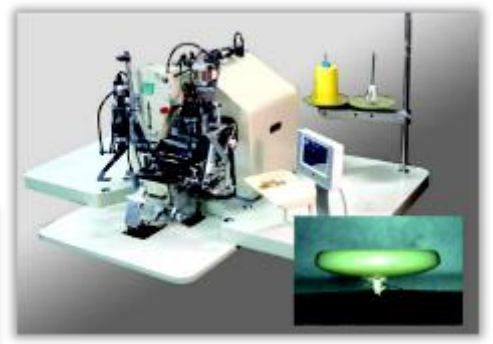
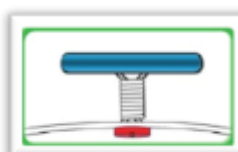
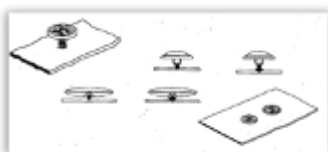


② **VG2700-156S8-8/UTQ-A34/Y** 中筒型 2・3 本針へム縫い用偏平縫いミシン  
 ほつれ防止機能を装備した「UTQ 自動糸切装置付」偏平縫いミシン。縫い終わりからほつれないため、次工程の冪止めが不要なため、機械償却期間が驚くほど短く、しかも高品質で美しい仕上がりが得られます。 各種飾りステッチにも最適です。

③ **KSM-Q10** **NEW** 小型サージング自動機  
 サージングの KSM が帰って来ました！今回の FISMA 東京では、エッジコントローラーにより向当て布などのアウトカーブも手放しで行える各種小物パーツのサージング用新型モデル **KSM-Q10** を出展いたします。



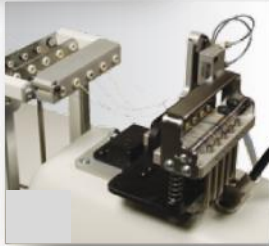
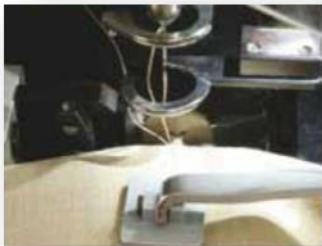
④ **NB5100VC** エコノミータイプ新型電子根巻きボタン付けミシン  
 平ボタン・シャンクボタン・マーブルボタンの根巻きボタン付けが一台で。しかも、カボタン付けも一工程で行えます！  
 ◆ボタン付けは標準縫いも V 字縫いも自由自在に！  
 ◆様々な設定も液晶タッチパネルでラクラク入力！  
 ◆もちろん、ボタンローダーも標準装備！  
 ◆モーター制御技術でエコノミータイプです！



⑥ **AMF REECE** *Better Ideas, Better Made* **EBS MARK II NEW** 手縫い仕様 電子根巻きボタン付けマシン



電子制御による糸のテンション、根巻きの高さやステッチの深さは電子プログラム。特殊専用糸だけでなく一般普通糸が使用できるなど数々の新しい特長を兼ね備えています。独自のハンドステッチ技術に加え、2つ穴・3つ穴・4つ穴平ボタンとシャンクボタンの切替えはタッチパネルで簡単にでき、V字縫いも可能です。



こちらをクリックするとEBS MARK IIの動画をご覧ください↓

<http://www.amfreece.com/d421-amf-reece-electronic-button-sewing-and-wrapping-machine-ebs-mark-ii-with-handstitching-quality.html>

⑦ **AMF REECE** *Better Ideas, Better Made* **S4000-ISBH** 上衣袖口セツパ飾り用電子制御高速単環縫マシン  
斜めインデクサー付 **NEW**

S4000-ISBH は上衣の袖口セツパ飾り用に特に設計されたビルトイン・モーター仕様の電子制御による単環縫いマシンです。下糸交換が不要で高い生産性が得られるだけでなく、伸縮性が必要なニットウェアにも柔軟に対応できます。今回はAMF Reece社製の新型斜めインデクサー付にて実演・展示させていただきます。

この新しいインデクサーでは、セツパ飾りの個数はもちろん各間隔を個別に自由に設定でき、しかもどの位置でも自由に停止させることができ、糸の色替えが必要なイージー・オーダーにも対応できます。斜めの角度は6度まで調節可能。



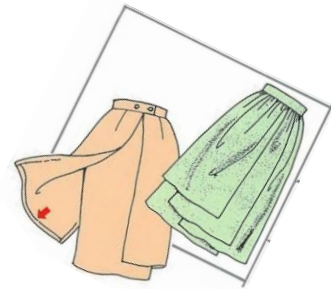
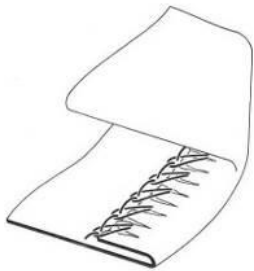
こちらをクリックすると S4000-ISBH/斜めインデクサーの動画をご覧ください↓

<http://www.amfreece.com/d431-amf-reece-s-4000-isbh-indexer-chainsstitch-imitation-sleeve-buttonhole-machine.html>



⑧ **CM-364/AT/TS3/TF 止め縫い機構付差動送り単環スクイ縫いミシン**

ペダルを踏み返すと、止め縫い+自動糸切が簡単に確実に連続して動作します。差動送り機構付でギャザ取りに最適です。**TF** 装置により止め縫いと糸切時のみ糸を締め確実にカット！



《リフォーム用機器コーナー》

リフォームや店頭での裾直しなどに欠かせない機器を取り揃えました！

⑨ **SPEEDY MINI-BS 店頭裾直し用小型単環スクイ縫いミシン**

手軽さとプロ仕様がマッチしたベストバランス！

店頭での裾直し作業がスピーディに。従来の小型まつり縫いミシンとは一味違う安定した縫い調子！工業用ノウハウが詰まっています。



⑩ **Green Club A800 シリーズ NEW リフォーム・店頭用オーバーロックミシン**



プロ仕様の廉価版オーバーロックミシンです。

"GREEN CLUB"ブランド" A800 シリーズは、高速で安定したステッチと優れた防塵設計により、貴社のリフォーム作業をサポートします。

⑪ **INA コンピュータ制御ハンガーシステム**

ヤマトコーポレーションでは昨年 9 月から「カナダ・INA ハンガーシステム」を日系企業様向けに販売を開始し、すでに国内外数工場へ納入させていただきました。INA ハンガーシステムはラインが明るく、見通しが良い点や RFID テクノロジーのコンピュータ制御にもかかわらず非常に廉価で、『ハンガー製品移送による生産効率の UP だけでなく、コンピュータ制御によりリアルタイムのデータ管理を事務所に居ながらにして行える』とのご評価いただいております。



貴社の様々な課題についてのご相談の場として、弊社・ヤマトブースをご活用いただければと願っております。スタッフ一同、皆様のご来場をお待ち申し上げます。

●このニュースリリースのお問い合わせは

株式会社 ヤマトコーポレーション 販売企画 中野 昭

TEL: 06-6364-3488 FAX: 06-6364-3485 E-mail : [a-nakano@yamato-sewing.com](mailto:a-nakano@yamato-sewing.com)